

Ristrutturazione

Studi approfonditi condotti sui professionisti a livello europeo indicano che oltre il 40% della progettazione riguarda il ripristino e la ristrutturazione degli edifici esistenti.

E' bene sapere che esistono soluzioni software, integrate con hardware specifico, create espressamente a supporto dei progettisti del rilievo.

Problema:

progettare gli interventi di ristrutturazione di un edificio esistente con strumenti sviluppati dagli esperti del settore.

Analisi:

gli interventi sul costruito richiedono una precisa acquisizione dei dati, una veloce riproduzione del modello architettonico esistente e la disponibilità di strumenti che permettano di studiare le modifiche e di creare facilmente il progetto esecutivo.

Soluzione intelligente:

tempi sempre più ristretti e personale sempre più impegnato sono le sfide attuali e future.

L'unico modo per garantire la competitività allo studio è migliorarne la reattività e la produttività, avvalendosi di strumenti appositamente mirati alle problematiche progettuali che ci si accinge ad affrontare.



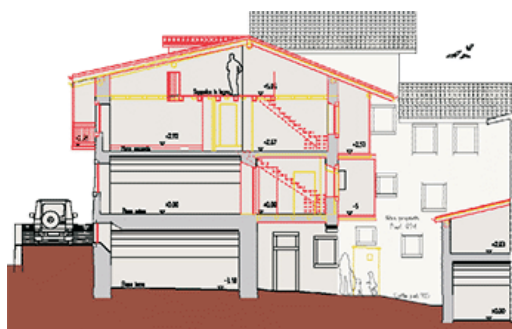
Progettare con soluzioni intelligenti significa operare nel modo più congeniale al progettista, il quale ha bisogno di una sola cosa: di strumenti che offrano le funzioni che servono nel momento in cui servono. Nulla di più.

Quindi, niente più miriadi di comandi e di icone, ma una filosofia di lavoro orientata al progetto anziché alle funzionalità.

Ancora più semplicemente, se esiste una parete con determinate caratteristiche, è possibile crearne altre semplicemente selezionando quella esistente.

Gli interventi di ristrutturazione sono agevolati da funzionalità specifiche. Le pareti non sono semplici elementi parametrici, bensì oggetti architettonici intelligenti e modificabili in tre dimensioni, con aggiornamento automatico di tutti i dati di computo.

L'architettura di nuova concezione è immediatamente riconoscibile rispetto alle opere di demolizione mediante le tecniche di rappresentazione di uso comune (elementi gialli e rossi), grazie alle tavole di raffronto prodotte automaticamente.



tavole di raffronto prodotte automaticamente - Allplan (Nemetschek)

continua >>

Questa pagina di approfondimento è stata redatta da Nemetschek Italia, partner tecnico del Forum Italiano della Progettazione.

Per qualsiasi informazione o approfondimento su argomenti, metodologie o soluzioni trattate in questa pagina è possibile rivolgersi all'indirizzo info@forumprogettazione.it oppure direttamente a Nemetschek Italia (info@nemetschek.it).

Lavorando su un modello unico (B.I.M.) è sufficiente eseguire una sola volta ogni operazione per ottenere piante, prospetti, sezioni (anche spezzate), viste realistiche e tavole di progetto sempre aggiornate.

Centinaia di retini e campiture, con gestione della trasparenza e della sovrapposizione, consentono di rappresentare in modo impeccabile e personalizzato lo stato delle superfici rilevate e gli interventi di restauro.

Funzioni specifiche per il riconoscimento delle linee prospettiche semplificano il reinserimento accurato dell'edificio ristrutturato nel contesto in cui si trova per l'eventuale valutazione dell'impatto ambientale.

Il modello architettonico è condiviso con i collaboratori, con gli impiantisti e con gli altri partecipanti tramite un'interfaccia di scambio che supporta in modo completo tutti i formati comuni con automatismi e personalizzazioni.

Grazie a funzionalità create appositamente per progettare la ristrutturazione, si ottengono in breve tempo tavole esecutive dell'intervento corredate di tutte le informazioni che le rendono pienamente comprensibili.

Questa pagina di approfondimento è stata redatta da Nemetschek Italia, partner tecnico del Forum Italiano della Progettazione.

Per qualsiasi informazione o approfondimento su argomenti, metodologie o soluzioni trattate in questa pagina è possibile rivolgersi all'indirizzo info@forumprogettazione.it oppure direttamente a Nemetschek Italia (info@nemetschek.it).